

## 2022 'LG 아트 클래스' 협력 학교 및 복지기관 모집 안내

'LG아트센터 서울'이 훌륭한 인프라 및 탁월한 문화예술 콘텐츠와 함께 강서구 마곡에 개관을 하게 되었습니다. 쾌적한 공간에서 AR 기술 기반 무용교육, VR 드로잉 활용 미술교육, '안도 다다오'가 설계한 'LG아트센터 서울'의 곳곳을 직접 관찰하며 통합적 문제해결능력을 향상시키는 건축학교까지 다채롭고 흥미로운 프로그램들이 준비되어 있습니다. 'LG아트센터 서울'에서만 체험할 수 있는 특별한 프로그램에 참여할 초등학교 및 복지기관을 아래와 같이 모집하오니 많은 관심과 신청바랍니다.

### 사업개요

1. 사업명 : LG 아트 클래스
2. 사업목적 : 초등학생을 위한 창의예술교육 기회 제공
3. 참여기간 : 2022년 9월 ~ 10월
4. 장 소 : LG아트센터 서울 內 클래스룸/스튜디오(서울 강서구 마곡중앙로 136)
5. 참 여 : 강서구·양천구 소재 초등학교 또는 복지기관 아동·청소년  
(교육복지 우선사업 대상학교, 지역아동센터, 복지관 등)
6. 비 용 : 무료
7. 프로그램

구분	장르	횟수	내용	신청 인원
Art+Tech	무용	3회	AR로 만드는 <플레이 몬스터>	프로그램당 15명 이내 (기관당 최소 7명 이상, 2개 기관 연합 가능)
	미술	4회	VR드로잉 <메타 스테이지>	
Art+Architecture	건축	1회	건축학교 <상상나라 이야기 건축가>	프로그램당 36명 이내 (기관당 최소 9명 이상, 4개 기관 연합 가능)
			건축학교 <면.면.면>	

※ 위의 횟수는 아동·청소년 1인당 참여 횟수를 의미함

(무용과 미술은 연속 참여 필수, 건축은 1회성 체험 프로그램임)

※ 프로그램 상세 정보 '별첨1' 참조

8. 주최/주관 : 주최 (주)LG, 주관 LG연암문화재단, 한국메세나협회

## 접수 안내

1. 신청서류 : 참가 신청서 1부(별첨2 서식)
2. 안내문 및 신청서류 교부 : 한국메세나협회 홈페이지-공지사항 신청서 다운로드
3. 접수방법 : 참가신청서를 이메일 [susana@mecenat.or.kr](mailto:susana@mecenat.or.kr) 앞으로 발송  
※ 파일명과 메일 제목에 '〈LG 아트 클래스〉 참가 신청서\_학교명/기관명' 기재
4. 모집기간 : 2022년 7월 13일(수) ~ 7월 26일(화)
5. 결과발표 : 2022년 7월 28일(목) 개별 안내 예정
6. 문 의 : 한국메세나협회 문화사업팀(☎ 02-784-1509, 02-784-2562)

첨부 : 별첨1. 〈LG 아트 클래스〉 프로그램 안내 자료 1부.

별첨2. 〈LG 아트 클래스〉 참가 신청서 서식 1부. 끝.

[별첨1]

## 2022 <LG 아트 클래스> 프로그램 안내 자료

### 1. 올해 <LG 아트 클래스>의 특별한 차별화 포인트

#### (1) 예술적 공간 투어 및 교육

- 세계적 건축가 안도 다다오가 설계한 예술적 공간을 투어하고, 교육이 시작됩니다. 각각의 공간이 개성을 가지고 상호 교차하며 신선한 자극과 영감을 선물합니다.
- 'LG아트센터 서울'이라는 공간이 주는 특별함을 소개한 뉴스기사도 참고해 보세요.

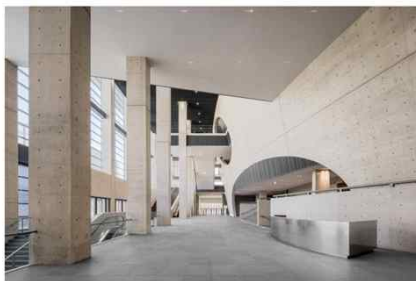
<https://www.seoul.co.kr/news/seoulPrintNew.php?id=20220621500150>

#### 서울신문

##### "건물부터 예술" 안도 다다오 손길로 탄생...LG아트센터 서울 가보니

입력 : 2022-06-21 15:58 | 수정 : 2022-06-21 18:21

21일 서울 강서구 마곡동에 위치한 서울신문 본사, 공연장 'LG아트센터 서울'이 유리외 노출 콘크리트가 어우러져 간결하면서도 강인한 존재감을 뽐내며 들어서 있었다. 앞서 '여기'에 있는 공연장을 만들고 싶었다'고 밝힌 세계적인 건축가 안도 다다오가 설계한 건물은 그의 미학이 집대성된 결정체였다.



##### ▲ 게이트 아크

서울 강서구 마곡동에 위치한 'LG아트센터 서울' 내 '게이트 아크'. 관객이 로비에 마주하게 되는 거대한 곡선 벽면이다. 길이 70m, 높이 20m에 달하며 앞으로 13도 기울어져 있다. LG아트센터 서울(배지훈씨) 제공

로비에 들어서자 '게이트 아크'라고 불리는 거대한 곡선 벽면이 눈에 들어왔다. 13도 정도 기울어진 벽은 관객을 마중 나온 듯한 자세를 취하고 있었다. 오른쪽으로 시선을 돌리자 타원형의 홀로인 '튜브'가 보였다.

공연장의 지상을 관통하는 튜브는 길이 80m, 높이 10m로 옆으로 15도가량 기울어져 있었다. 마치 나무처럼 보이는 금속 곡선을 따라 갈다 보면 북쪽으로는 서울식물원, 남쪽으로는 LG 사이언스파크와 연결된다.

튜브가 지상 공간을 횡(橫)으로 연결했다면 지하철 마곡나루역(지하 2층)부터 공연장 객석 3층까지 연결하는 100m 길이의 계단 '스텝 아트리움'은 종(縱)으로 연결하고 있었다.

"각각의 공간이 개성을 가지고 상호 교차하면 여러 요소가 중첩되면서 신선한 자극을 주지 않을까 생각했다"는 건축가의 말처럼 각각의 공간은 따로 존재하면서도 또 이어져 있어 사람들에게 설렘을 주기에 충분했다.



##### ▲ '튜브'

서울 강서구 마곡동에 위치한 'LG아트센터 서울' 내 '튜브'. 공연장의 지상을 관통하는 타원형 통로다. 길이 80m, 높이 10m에 달하며, 옆으로 15도가량 기울어져 있다. 북쪽으로는 서울식물원과 연결되고 남쪽으로는 LG사이언스파크와 연결된 지상의 관객을 건물 내부로 끌어들이는 공간이다. LG아트센터 서울(배지훈씨) 제공

#### (2) 프로그램 다양화

- 예술과 과학이 융합된 AR기반 무용수업, VR드로잉 미술수업, 예술과 건축이 융합된 건축수업으로 프로그램이 다양화 되었습니다.
- 무용과 미술수업은 고학년이 참여할 수 있고, 건축수업은 고학년 클래스와 저학년 클래스가 별도로 있습니다. 횡수는 아동 1인당 필수 참여 횡수이며, 회당 최대 참여 인원은 아래와 같습니다.

장르	횡수	내용	참여	인원
무용	3회	AR로 만드는 <플레이 몬스터>	초등 고학년	15명 이내
미술	4회	VR드로잉 <메타 스테이지>	초등 고학년	15명 이내
건축	1회	건축학교 <상상나라 이야기 건축가>	초등 저학년	36명 이내
		건축학교 <면.면.면>	초등 고학년	36명 이내

- 개별 기관에서 회당 최대 인원을 충족하지 않을 경우, 타기관과 연합하여 함께 수업이 진행될 수도 있습니다.  
ex. 무용과 미술 수업의 경우 기관당 최소 7명 이상, 2개 기관 연합 가능  
ex. 건축 수업의 경우 기관당 최소 9명 이상, 4개 기관 연합 가능
- 연합 수업에 참여할 타기관이 있으면 함께 신청할 수 있도록 권유해 주시고, 신청서에 '본 센터와 차량3분 거리의 @@센터와 연합 신청합니다.'라고 메모를 남겨주시면, 함께 수업을 배정할 수 있습니다.
- 프로그램별로 최대 참여 인원은 15명 또는 36명입니다만, 그보다 많은 인원의 참여를 희망하시는 경우, 희망 인원을 표기해 주시면 분반 수업 또는 향후 프로그램 기획에 참고하도록 하겠습니다.

### (3) 아트 굿즈 제공

- 아동1인당 1세트씩 <LG 아트 클래스>만의 특별한 굿즈를 선물로 제공합니다.  
아이디어 노트와 펜 등으로 구성되어 있습니다.

### (4) 이동 교통편 제공

- 학교/복지기관과 'LG아트센터 서울'(서울 강서구 마곡중앙로 136) 왕복 교통편을 제공합니다. 인원수에 따라서 25인승 또는 45인승 버스가 배정됩니다.

## 2. 프로그램별 소개

### (1) 무용 수업

- 기존의 무용교육 형태에서 벗어나 기술을 활용한 창의적인 무용 수업입니다.
- AR기술, 바디트래킹 기술을 활용하여 자신의 몸의 움직임에 따라 캐릭터가 움직이도록 디자인합니다.

- (1회차) \* LG아트센터 서울 공연장 투어(공간 곳곳에 숨어있는 몬스터 스토리텔링)  
\* 몬스터 3D모델링 및 렌즈스튜디오 활용(몬스터를 3D모델링으로 만들고 움직이는 형태로 만들기 : 코딩)
- (2회차) \* 무빙마블 활용 동작 만들기(자신의 신체부위를 인지하고 움직임 수업을 통해 동작 창작하기 : 무용)  
\* 창의적인 몬스터 캐릭터 창작(몬스터 캐릭터를 자신의 몸에 입혀 움직임 동작하기 : 무용+코딩)
- (3회차) \* 디자인 효과 입히기(특정한 동작을 할 때 컴퓨터 프로그래밍 작업을 통해 디자인 효과 입히기 : 코딩)  
\* 플레이 몬스터 영상 만들기(LG아트센터 서울과 어울리는 AR 몬스터 캐릭터를 움직임과 함께 영상으로 편집)



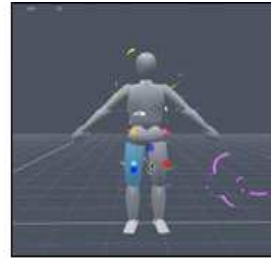
#### Sculptris

- \* 모델링 클레이의 개념으로 가상 조각 소프트웨어 프로그램
- \* 학생들이 상상한 몬스터 스케치를 스컬프트리스 3D 모델링을 프로그램을 통해 직접 창작



#### 무빙마블

- \* 예술강사가 개발한 무용창작 활용 툴로 몬스터의 움직임을 제작함



#### 렌즈스튜디오

- \* '스냅샷'에서 제공하는 3D 제작 프로그램
- \* Body Tracking 활용하여, 신체의 각도와 위치를 추적하여 AR로 지원함. 몬스터를 움직이는 형태로 만들 때 활용



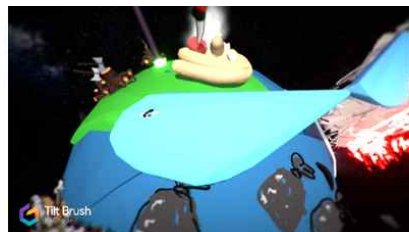
#### AR로 움직임 촬영/편집

- \* 몬스터 캐릭터를 자신의 몸에 입혀 움직이고 춤추는 바디 적용하기

## (2) 미술 수업

- 가상현실(VR) 기술을 활용한 융합형 미술교육을 진행합니다.
- 가상 공간에서의 3차원 창작 활동을 통해 창의력, 상상력, 공간지각능력, 사고력 등을 함양할 수 있습니다.

- (1회차) \* 가상현실(VR) 하드웨어, 소프트웨어 및 3D콘텐츠 이해하기  
\* LG아트센터 서울 공연장 투어 및 공연 영상관람, 메타스테이지 공간기획 (가상세계 속 무대는 어떨까? 영상에서 관람한 공연에 자신의 상상력이 더해진 무대 구상하기)
- (2~3회차) \* 가상현실 무대 만들기  
(기획안을 바탕으로 틸트 브러쉬를 이용한 VR 드로잉)
- (4회차) \* 가상현실 무대 완성 및 촬영하기  
(VR 드로잉 무대 완성 및 영상/사진 기록 남기기)  
\* 메타 스테이지 발표  
(그룹별로 완성된 무대를 통합하여 하나의 영상으로 제작, 발표)



## (3) 건축 수업

- 건축을 통해 일상과 삶을 읽어내고, 그 안에서 스스로 관찰하고 판단할 수 있는 능력을 배양시키는 수업입니다.
- 건축가를 양성하는 것이 아닌, 건축을 통한 문제해결능력을 키우는 시간입니다.

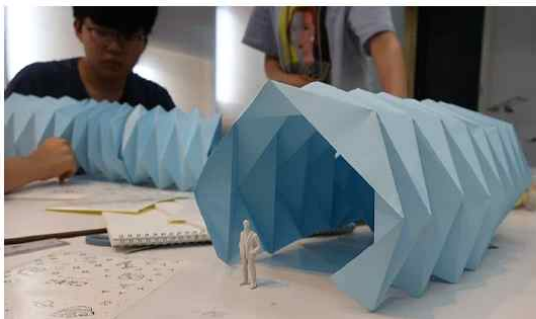
### 3-1) 상상나라 이야기 건축가(저학년)

- '좁고 긴 나라'라는 주어진 환경에 대하여 디자인적 사고를 통해 문제를 해결하고 건축적으로 표현해 봅니다.
- 수업 구성
  - 공연장 공간 투어 및 강사님(건축가/디자이너)의 강연
  - 실습 ① '좁고 긴 나라'를 표현하고, 그 안에 사는 사람들을 드로잉으로 표현
  - 실습 ② 드로잉으로 그려본 작업을 구조물로 디자인
  - 작품을 발표하고 강사님(건축가/디자이너)의 피드백을 듣는 시간



### 3-2) 면-면-면(고학년)

- LG아트센터 서울의 시그니처 공간인 튜브를 비롯해 공연장 건축에 대한 이해와 더불어, 우리 주변에 '면'으로 구성되는 건축적 요소와 재료를 살펴 보고, 면으로만 공간을 구성할 수 있는 원리를 습득하고 표현해 봅니다.
- 수업 구성
  - 공연장 공간 투어 및 강사님(건축가/디자이너)의 강연
  - 실습 ① 컨테이너 주름의 원리를 이용하여, 공간을 구성하는 원리를 습득
  - 실습 ② 나만의 '면 공간'을 완성해보며 원리와 디자인적 표현 능력을 향상
  - 실습 ③ 내 몸이 들어가는 1:1 스케일로 면면면 공간을 완성, 친구들과 함께 공동 작업으로 거대한 프로젝트를 수행
  - 작품을 발표하고 강사님(건축가/디자이너)의 피드백을 듣는 시간





### 3. Q&A

#### (1) '교육복지 우선사업 대상 학교'만 신청이 가능한가요?

- 초등학교의 경우 '교육복지 우선사업 대상 학교'에 우선권이 있습니다만, 해당 학교가 아니더라도 교육복지사 또는 상담교사가 방과후 시간에 프로그램을 운영하기 위해서 신청하시는 것도 가능합니다. 어떤 아동들을 위해서 이 프로그램에 참여하기를 희망하는지, 어떤 효과를 기대하시는 지 신청사연에 설명을 남겨주시면 참고하겠습니다.
- 지역아동센터, 복지관 부설 방과후교실, 보육원 등의 아동복지시설에서 신청 가능합니다.

#### (2) 일정은 조율이 가능한가요?

- 무용은 3일 연속, 미술은 4일 연속 지정된 수업 일정이 있습니다만, 주1회 요일별 수업을 선호하는 신청기관들이 있을 경우 요일별 조율도 고려하고 있습니다. (ex. 아래의 수업 기간 중에서 A학교 매주 월요일, B학교 매주 화요일, C학교 매주 수요일)
- 건축 수업은 9월이 저학년, 10월이 고학년 수업이며, 1회기 체험형 수업입니다.
- 수업 시간은 최대한 신청 학교/복지기관의 선호도를 반영하기 위해서 다수의 시간 중에서 선택 가능하도록 하였습니다. 프로그램별 진행 가능 시간은 신청 서식에 상세안내 되어 있으니, 신청서식을 참고해 주세요.

	9월							10월						
	일	월	화	수	목	금	토	일	월	화	수	목	금	토
9월					1	2	3							1
						건축학교 (1회기)								
	4	5	6	7	8	9	10							
	11	12	13	14	15	16	17							
						건축학교 (1회기)								
	18	19	20	21	22	23	24							
10월		[무용 : 월~수] 1개 기관 * 3회기 [미술 : 월~목] 1개 기관 * 4회기				건축학교 (1회기)								
	25	26	27	28	29	30								
		[무용 : 월~수] 1개 기관 * 3회기 [미술 : 월~목] 1개 기관 * 4회기				건축학교 (1회기)								

**(3) 인원이 초과되거나 미달인 경우 신청 가능한가요?**

- 수업별 최대 15명, 또는 36명으로 동시 참여 가능 인원이 정해져 있습니다. 만약 기존 학급 또는 프로그램 참여 정원이 이 인원을 초과하는 경우, 참여 희망 인원수를 신청서의 해당란에 기재해 주시면 분반 또는 향후 프로그램 설계에 반영해 보겠습니다.
- 복지기관의 경우 기존 참여 인원으로는 본 프로그램 1개 수업 정원에 미달 될 때, 인근 복지기관과 함께 신청하시고 그 내용을 신청서에 기재해 주시면 됩니다. (ex. 본 센터와 차량3분 거리의 @@센터와 연합 신청합니다.)
- 연합 신청 정보가 없는 경우, 정원 미달인 낫선 타기관과 매칭 될 수도 있습니다.

**(4) 한 학년 여러 학급이 신청 가능한가요?**

- 원칙적으로는 1개 학교 1개 학급만 신청 가능합니다만, 향후 프로그램 설계에 참고할 수 있도록(현장 수요를 파악하는 데에 참고가 되도록) 어느 학년 몇 개 학급이 참여를 희망하는 지 신청서에 기재해 주시면 감사하겠습니다.

**(5) 차량 지원은 어떻게 진행 되는지요?**

- 신청기관의 참여 학생 인원수에 따라 25인승 또는 45인승 차량이 제공됩니다.
- 학교/복지기관의 인솔교사가 1~2명 동승하셔서 안전관리를 해 주시고, 차량 운행 시간 동안에는 모든 탑승자가 안전벨트를 착용하도록 협조 부탁드립니다.
- 승차 위치는 학교 앞이나 복지기관 앞을 원칙으로 하되, 45인승 차량 진입이 어려운 경우 별도로 장소를 정해주시면 해당 장소로 차량을 보내드립니다.
- 학교나 복지기관 담당 선생님께서는 승차 위치만 정해주시면 되고, 차량 예약 및 비용 결제 등의 절차는 주관사인 한국메세나협회에서 합니다.

**(6) 배상책임보험 또는 여행자보험은 어떻게 진행 되는지요?**

- 학교와 복지기관들은 학교안전공제회, 사회복지공제회, 각종 보험사 등을 통해 배상책임보험에 가입되어 있을텐데요. 혹시 외부 장소에서 이루어지는 교육에 대해서도 보장되어 있는 지(옵션 선택 여부) 확인 부탁드립니다.
- 배상책임보험 선택사항 이슈로 예상치 못한 어려움이 있으실 경우, 교육일에 한하여 여행자보험을 가입해 주시기 바랍니다.

**(7) 식사 및 간식이 제공되는지요?**

- 식사와 간식은 제공되지 않습니다. 특정 음식 관련 알레르기 예방, 코로나19와 같은 전염성이 있는 질환의 예방, 음식을 집으로 가져가서 뒤늦게 섭취하는 과정에서 발생하는 식중독 등을 예방하기 위함이니, 너른 양해 부탁드립니다.



**(8) 사진이나 영상 촬영을 하는지요?**

- 본 프로그램에 대한 기록을 위해 일부 수업에 한하여 사진 또는 영상촬영이  
진행되며, 해당 학교/복지기관에는 추후 협의와 촬영 협조요청 예정입니다.
- 촬영된 사진과 영상물은 해당 학교 또는 복지기관에도 공유 해 드리겠습니다.

- 끝 -